

# architektur heute

Fachzeitschrift  
4/2012







Dach und Fassaden fließen ineinander trotz Kantigkeit der Baukörper ..., exklusive Linienführung und Fenstereinbau... Foto: Pino Musi

## Die neue Fassade vom Campus JANSEN mit RHEINZINK-Streckmetallfassade, grosse Flächen, beschwingt, lebendig und voller raffinierter Leichtigkeit....

### Architektonische Vision und Gebäudehülle

Der neue JANSEN-Campus sticht von den übrigen Firmengebäuden heraus durch seine Grösse, eigenwillige und lebendige Form, heute realer Ausdruck des Entwurfes des Schweizer Architekten Davide Macullo, Lugano. Macullo hat im engen Dialog mit dem Bauherrn einen Baukörper entwickelt, der aus einer strengen Geometrie heraus definiert ist und so den Anspruch

des traditionsreichen Familienunternehmens an Qualität, Präzision, und Nachhaltigkeit verdeutlicht. Der Baukörper lässt sich bildlich darlegen als Zusammenstellung von vier präzisen Dreiecken im Grundriss, die schräg aufgeschnitten zum Himmel ragen. In seinem kantigen Äusseren ähnelt der Neubau einem Bergkristall, der sich vor der beeindruckenden Kulisse der nahen Alpen abzeichnet. Die mit Steckmetall-Paneelen aus RHEINZINK «vorbewittert

pro schiefergrau» verkleidete Fassade und die Dachdeckung aus demselben Werkstoff mit langen Bahnen und Doppelfalzdeckung unterstreichen diesen Eindruck. Die riesigen, quadratischen und schräg eingebauten Fensteröffnungen lassen keinen Zweifel an der Nutzung des neuen Campus als Ort der Begegnung und Kommunikation.

tem von JANSEN für die Structural Glazing-Fassade. Auch die in der Fassade eingebauten Komponenten des innovativen Klimakonzeptes TABS (Thermoaktives Bauteil-System) stammen aus dem eigenen Haus. TABS ist die aktuelle Technologie zur Kühlung und Beheizung von Gewerbe- und Industriebauten.

### Die Fassade, effizient, nutzungsorientiert und leicht

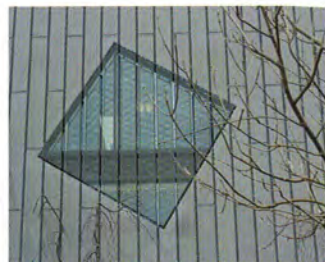
Bei den grossen Fassaden wurde vieles, was JANSEN täglich erfolgreich in die ganze Welt liefert, eingesetzt. So das neue Stahlprofilssystem VISS SG, welches die grossformatigen Öffnungen in der Fassade ermöglichte. VISS SG ist das Sys-

### Filigrane, leichte Fassadenhaut

Die Aussenhaut wurde mit Streckmetall aus RHEINZINK verbewittert pro schiefergrau erstellt. Die grossen, dreieckigen Fassadenflächen mit schräg eingebauten Fenstern, sind feingegliedert in perfekt eingeteilten Kassetten, mit sichtbaren Befestigungen in den Fugen. Da die Aussenhaut



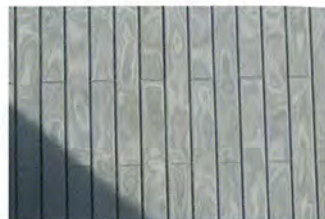
Blick auf die Paneele und das Fugenbild.



Attraktiver Grossfenstereinbau...



Streckmetall, nach Bedarf abgekannt, Werkstoff RHEINZINK, Oberfläche verbewittert pro schiefergrau.



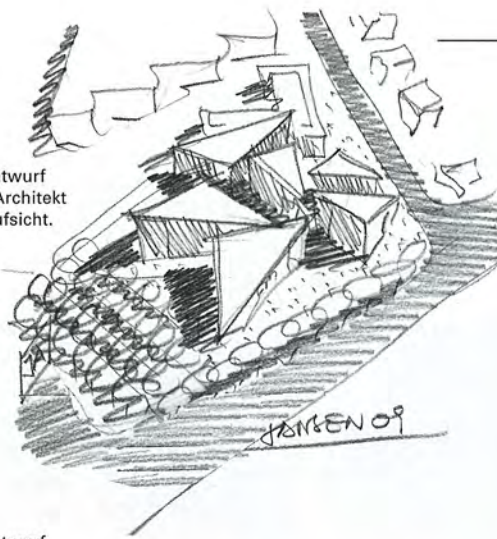
... faszinierende Lebendigkeit der dünnen Aussenhaut aus RHEINZINK verbewittert pro schiefergrau.

### Bautafel

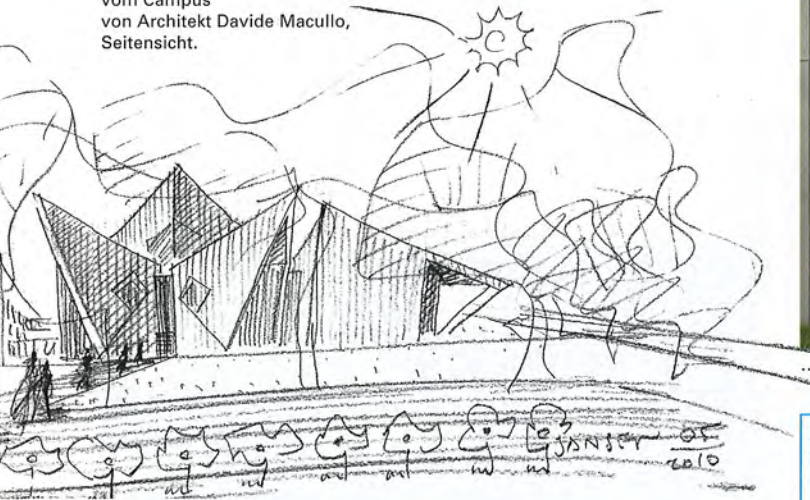
Objekt:	Jansen Campus
Bauherr:	Jansen AG, CH-Oberriet
Architekt:	Davide Macullo Architects, CH-Lugano
Bauleitung:	Architekten: rlc AG, CH-Rheineck
Fachplaner Fassade und Dachdeckung:	Fiorio Fassadentechnik GmbH, CH-Zuzwil
Fassadenausführung:	K & K Fassaden AG, CH-Sankt Gallen
Lieferant Streckmetall:	E. Pfister & Cie. AG, CH-Dielsdorf
Werkstoff:	RHEINZINK verbewittert pro schiefergrau, RHEINZINK (SCHWEIZ) AG CH-Baden-Dättwil; von metallpfister zu Streckmetall umgearbeitet und dann durch K & K Fassadenbau in Kassettenform abgekannt



Skizzen, Skizzen-Entwurf vom Campus von Architekt Davide Macullo, Aufsicht.



Skizzen, Skizzen-Entwurf vom Campus von Architekt Davide Macullo, Seitensicht.



...und Spiegelung der Umwelt in den grossen Fensterflächen... Foto: Pino Musi

nicht «dicht» ist, erfüllt die dicht erstellte Unterkonstruktion mit weisser Fassadenbahn und weiss thermolackierten UK-Elementen bei den Fugen sowie allen An- und Abschlüssen die nach geltender SIA-Norm 232/2 für solche Fassaden gestellten hohen Anforderungen. Das Streckmetall aus RHEINZINK wurde durch die Firma E. Pfister & Cie AG, Dielsdorf geliefert und durch den Fassadenbauer K & K Fassaden AG aus St. Gallen gekantet und verlegt. Das äussere Fugenbild ist perfekt und im Einklang mit der Unterkonstruktion bis ins letzte Detail eingeteilt und übereinstimmend verlegt.

#### Fassadenaufbau

Der Fassadenaufbau umfasst folgende Schichten und Komponenten:

- Tragkonstruktion, Beton und Stahl
- Dampfbremse
- Wärmedämmung ISOVER-Platten «PFB Extra» in den Stärken 140 mm, 60 mm und 200 mm je Standort
- Dichte Fassadenbahn, Colorfolie von STAMISOL
- Distanzprofile in Aluminium weiss einbrennlackiert
- Streckmetallpaneele RHEINZINK vorbewittert pro schiefergrau mit Paneelbreiten bis 450 mm, von metallpfister und vom Fassadenbauer gekantet
- Reale Abwicklung und Fugenbild im Einklang mit Doppelfalzen auf dem Dach

#### Fassadenbekleidung

Die Fassadenplanung erfolgte durch Davide Macullo in Zusammenarbeit mit Architekten rlc ag und fiorio fassadentechnik gmbh, die Fabrikation und Verlegung der Paneele erfolgte durch die Firma K & K Fassaden AG aus St. Gallen.

#### Dachentwässerung und Blitzschutz

Die Abführung des Dachwassers wie die Blitzschutzableitungen sind restlos in der Fassadenkonstruktion «verdeckt» integriert.

Die Fassade während der Ausführung, Blick auf die Schichten und versetzte Verlegung der Paneele in RHEINZINK vorbewittert pro schiefergrau, Steckmetall.

Fassadenschichten und Konstruktion; Tragwand, Luftdichtung, Wärmedämmung, Einlegelatten, weisse Fassadenbahn, weiss lackierten Verlegethilfen für den Paneelempfang.



#### Jansen AG

Die 1923 gegründete Jansen AG mit Sitz im Schweizerischen Oberriet entwickelt, fertigt und vertreibt geschweisste und gezogene Präzisionsstahlrohre und Stahlprofilsysteme sowie Kunststoffprodukte für den Baubereich und die Industrie. Seit 1978 ist Jansen zudem exklusiver Schweizer Vertriebspartner der deutschen Schüco International KG und vertreibt deren Aluminium- und Holz/Metallprofilsysteme für den Baubereich sowie Schüco Solarsysteme. Bis heute ist die Jansen-Gruppe zu 100% in Familienbesitz. Modernste Fertigungsanlagen und kontinuierliche Investition in Qualitätssicherung und Mitarbeitende machen Jansen Produkte weltweit zu einem Synonym für Schweizer Qualität und Innovation. International beschäftigt die Jansen Gruppe über 1000 Mitarbeitende. Das Unternehmen erwirtschaftete 2011 einen Umsatz von rund 300 Mio. CHF.

## RHEINZINK®

RHEINZINK (SCHWEIZ) AG  
Täferstrasse 18, 5405 Baden-Dättwil  
Telefon +41 56 484 14 14, Fax +41 56 484 14 00  
info@rhein-zink.ch  
www.rhein-zink.ch

metallpfister  
nach mass



Fotos: Pino Musi, I-Milano und Baubilder von Bernard Trächsel, Rhein-zink (Schweiz) AG