

# BAU info

Das aktuelle Bau-Fachmagazin  
[www.bauinfomagazin.ch](http://www.bauinfomagazin.ch)

10-2012 | 18. Jahrgang | CHF 9.50 | € 5.50



**BAU  
+ ENERGIE  
MESSE**

[bauenergiemesse.ch](http://bauenergiemesse.ch)

8.-11. November 2012  
BERNEXPO, Bern

**Industrie- und Verwaltungsbau**

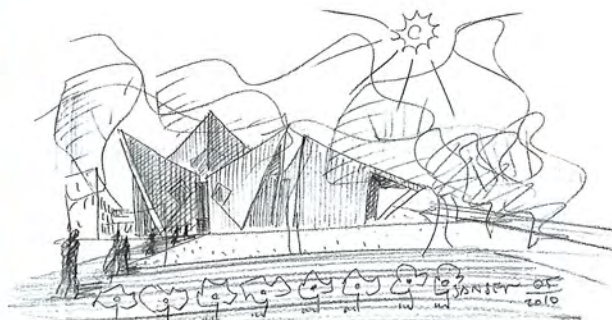


**A. Lanz AG**  
Metallbau / Stahlbau / Kesselbau



## BLICK AUF DIE NEUE, ATTRAKTIVE FASSADE MIT STRECKMETALL

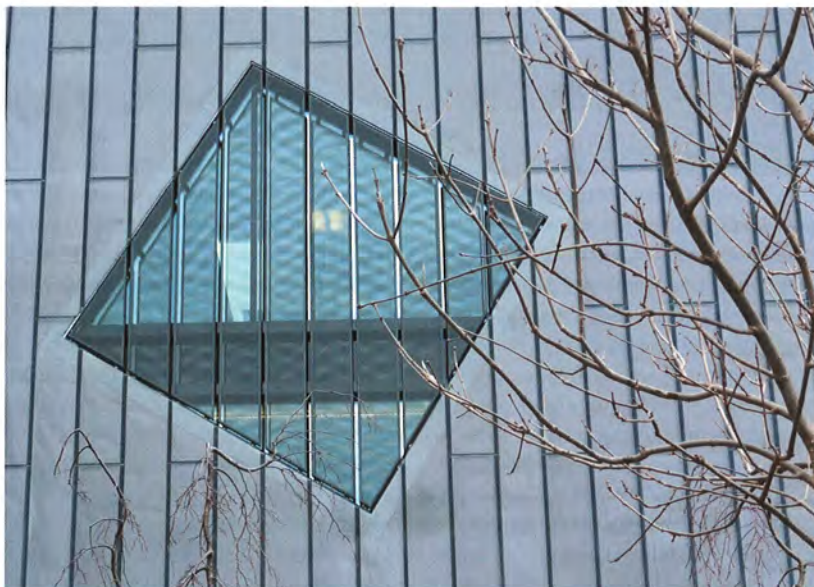
Die neue Fassade vom Campus JANSEN mit RHEINZINK-Streckmetallfassade, grosse Flächen, beschwingt, lebendig und voller raffinierter Leichtigkeit...



Entwurf von Davide Macullo, Lugano

Der neue JANSEN Campus sticht von den übrigen Firmengebäuden heraus durch seine Grösse, eigenwillige und lebendige Form, heute realer Ausdruck des Entwurfes vom Schweizer Architekten Davide Macullo, Lugano.

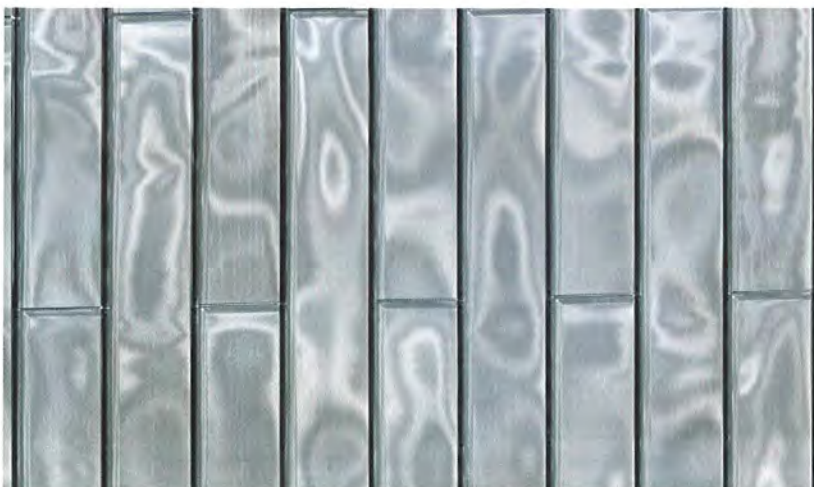
Macullo hat im engen Dialog mit dem Bauherrn einen Baukörper entwickelt, der aus einer strengen Geometrie heraus definiert ist und so den Anspruch des traditionsreichen Familienunternehmens an Qualität, Präzision und Nachhaltigkeit verdeutlicht. Der Baukörper lässt sich bildlich darlegen als Zusammenstellung von vier präzisen Dreiecken im Grundriss, die schräg aufgeschnitten zum Himmel ragen. In seinem kantigen Aeusseren ähnelt der Neubau einem Bergkristall, der sich vor der beeindruckenden Kulisse der nahen Alpen abzeichnet.



Die mit Streckmetall-Paneele aus RHEINZINK «vorbewittert-pro schiefergrau» verkleidete Fassade und die Dachdeckung aus demselben Werkstoff mit langen Bahnen und Doppelfalzdeckung unterstreichen diesen Eindruck. Die riesigen, quadratischen und schräg eingebauten Fensteröffnungen lassen keinen Zweifel an der Nutzung des neuen Campus als Ort der Begegnung und Kommunikation.

### Die Fassade, effizient, nutzungsorientiert und leicht

Bei den grossen Fassaden wurde vieles, was JANSEN täglich erfolgreich in die ganze Welt liefert, eingesetzt. So das neue Stahlprofilssystem VISS SG, welches die grossformati-







FOTO© Pino Musi, I.Milano

gen Öffnungen in der Fassade ermöglichte. VISS SG ist das System von JANSEN für die Structural Glazing Fassade. Auch die in der Fassade eingebauten Komponenten des innovativen Klimakonzeptes TABS (Thermoaktives Bauteil-System) stammen aus dem eigenen Haus. TABS ist die aktuelle Technologie zur Kühlung und Beheizung von Gewerbe- und Industriebauten.

#### Filigrane, leichte Fassadenhaut

Die Aussenhaut wurde mit Streckmetall aus RHEINZINK vorbewittert-pro schiefergrau erstellt. Die grossen, dreieckigen Fassadenflächen mit schräg eingebauten Fenstern, sind feingegliedert in perfekt eingeteilte Kassetten, mit sichtbaren Befestigungen in den Fugen. Da die Aussenhaut nicht «dicht» ist, erfüllt die dicht erstellte Unterkonstruktion mit weisser Fassadenbahn und weiss thermolackierten UK-Elementen bei den Fugen sowie allen An- und Abschlüssen die nach geltenden SIA-Norm 232/2 für solche Fassaden gestellten, hohen Anforderungen. Das Streckmetall aus RHEINZINK wurde durch die Firma E. Pfister & Cie AG, Dielsdorf geliefert und durch den Fassadenbauer K & K Fassaden AG aus St.Gallen gekantet und verlegt. Das äussere Fugenbild ist perfekt und im Einklang mit der Unterkonstruktion bis ins letzte Detail eingeteilt und übereinstimmend verlegt.



#### Fassadenaufbau

Der Fassadenaufbau umfasst folgende Schichten und Komponenten:

- Tragkonstruktion, Beton und Stahl
- Dampfbremse
- Wärmedämmung ISOVER-Platten «PFB Extra» in den Stärken 140 mm, 60 mm und 200 mm je Standort
- Dichte Fassadenbahn, Colorfolie von STAMISOL
- Distanzprofile in Aluminium weiss einbrennlackiert
- Streckmetallpaneele RHEINZINK vorbewittert-pro schiefergrau mit Paneelbreiten bis 450 mm, vom Fassadenbauer gekantet; Abwicklung und Fugenbild im Einklang mit Doppelfalzen auf dem Dach

#### Fassadenbekleidung

Die Fassadenplanung erfolgte durch Davide Macullo in Zusammenarbeit mit Architekten rlc ag und fiorio Fassadentechnik gmbh, die Fabrikation und Verlegung der Paneelen erfolgte durch die Firma K & K Fassaden AG aus St.Gallen.

#### Dachentwässerung und Blitzschutz

Die Abführung des Dachwassers wie die Blitzschutzableitungen sind restlos in der Fassadenkonstruktion «verdeckt» integriert.

#### Bautafel:

Objekt: Jansen Campus  
 Bauherr: Jansen AG, CH-Oberriet  
 Architekt: Davide Macullo Architects, CH-Lugano  
 Bauleitung: Architekten rlc AG, CH-Rheineck  
 Fachplaner Fassade und Dachdeckung: Fiorio Fassadentechnik GmbH, CH-Zuzwil  
 Fassadenausführung: K & K Fassaden AG, CH-St.Gallen  
 Lieferant Streckmetall: E. Pfister & Cie. AG, CH-Dielsdorf  
 Werkstoff: RHEINZINK vorbewittert-pro schiefergrau, RHEINZINK (SCHWEIZ) AG, CH-Baden-Dättwil, zu Streckmetall umgearbeitet und dann in Kassettenform abgekantet

metall **pfister**  
nach mass

**RHEINZINK**<sup>®</sup>

#### RHEINZINK (SCHWEIZ) AG

Täferstrasse 18 | 5405 Baden-Dättwil  
 T. 056 484 14 14 | F. 056 484 14 00  
 bernard.traechsel@rhein-zink.ch  
 www.rhein-zink.ch