

MONTHLY / FULL TEXT IN ENGLISH

Ottagono

MEN

DESIGN

ARCHITETTURA IDEE

GLASSTORIES

DESIGN ARTE PACKAGING
COMUNICAZIONE

Sottsass

Babled

Koskinen

Absolut Vodka

Jean Nouvel

creatore d'immagini
image-maker

Una casa per volare

A house for flying

153
Settembre 2003

00148 - 00185 - 00199 - 00201 - 00202 - 00203 - 00204 - 00205 - 00206 - 00207 - 00208 - 00209 - 00210 - 00211 - 00212 - 00213 - 00214 - 00215 - 00216 - 00217 - 00218 - 00219 - 00220 - 00221 - 00222 - 00223 - 00224 - 00225 - 00226 - 00227 - 00228 - 00229 - 00230 - 00231 - 00232 - 00233 - 00234 - 00235 - 00236 - 00237 - 00238 - 00239 - 00240 - 00241 - 00242 - 00243 - 00244 - 00245 - 00246 - 00247 - 00248 - 00249 - 00250 - 00251 - 00252 - 00253 - 00254 - 00255 - 00256 - 00257 - 00258 - 00259 - 00260 - 00261 - 00262 - 00263 - 00264 - 00265 - 00266 - 00267 - 00268 - 00269 - 00270 - 00271 - 00272 - 00273 - 00274 - 00275 - 00276 - 00277 - 00278 - 00279 - 00280 - 00281 - 00282 - 00283 - 00284 - 00285 - 00286 - 00287 - 00288 - 00289 - 00290 - 00291 - 00292 - 00293 - 00294 - 00295 - 00296 - 00297 - 00298 - 00299 - 00300 - 00301 - 00302 - 00303 - 00304 - 00305 - 00306 - 00307 - 00308 - 00309 - 00310 - 00311 - 00312 - 00313 - 00314 - 00315 - 00316 - 00317 - 00318 - 00319 - 00320 - 00321 - 00322 - 00323 - 00324 - 00325 - 00326 - 00327 - 00328 - 00329 - 00330 - 00331 - 00332 - 00333 - 00334 - 00335 - 00336 - 00337 - 00338 - 00339 - 00340 - 00341 - 00342 - 00343 - 00344 - 00345 - 00346 - 00347 - 00348 - 00349 - 00350 - 00351 - 00352 - 00353 - 00354 - 00355 - 00356 - 00357 - 00358 - 00359 - 00360 - 00361 - 00362 - 00363 - 00364 - 00365 - 00366 - 00367 - 00368 - 00369 - 00370 - 00371 - 00372 - 00373 - 00374 - 00375 - 00376 - 00377 - 00378 - 00379 - 00380 - 00381 - 00382 - 00383 - 00384 - 00385 - 00386 - 00387 - 00388 - 00389 - 00390 - 00391 - 00392 - 00393 - 00394 - 00395 - 00396 - 00397 - 00398 - 00399 - 00400 - 00401 - 00402 - 00403 - 00404 - 00405 - 00406 - 00407 - 00408 - 00409 - 00410 - 00411 - 00412 - 00413 - 00414 - 00415 - 00416 - 00417 - 00418 - 00419 - 00420 - 00421 - 00422 - 00423 - 00424 - 00425 - 00426 - 00427 - 00428 - 00429 - 00430 - 00431 - 00432 - 00433 - 00434 - 00435 - 00436 - 00437 - 00438 - 00439 - 00440 - 00441 - 00442 - 00443 - 00444 - 00445 - 00446 - 00447 - 00448 - 00449 - 00450 - 00451 - 00452 - 00453 - 00454 - 00455 - 00456 - 00457 - 00458 - 00459 - 00460 - 00461 - 00462 - 00463 - 00464 - 00465 - 00466 - 00467 - 00468 - 00469 - 00470 - 00471 - 00472 - 00473 - 00474 - 00475 - 00476 - 00477 - 00478 - 00479 - 00480 - 00481 - 00482 - 00483 - 00484 - 00485 - 00486 - 00487 - 00488 - 00489 - 00490 - 00491 - 00492 - 00493 - 00494 - 00495 - 00496 - 00497 - 00498 - 00499 - 00500 - 00501 - 00502 - 00503 - 00504 - 00505 - 00506 - 00507 - 00508 - 00509 - 00510 - 00511 - 00512 - 00513 - 00514 - 00515 - 00516 - 00517 - 00518 - 00519 - 00520 - 00521 - 00522 - 00523 - 00524 - 00525 - 00526 - 00527 - 00528 - 00529 - 00530 - 00531 - 00532 - 00533 - 00534 - 00535 - 00536 - 00537 - 00538 - 00539 - 00540 - 00541 - 00542 - 00543 - 00544 - 00545 - 00546 - 00547 - 00548 - 00549 - 00550 - 00551 - 00552 - 00553 - 00554 - 00555 - 00556 - 00557 - 00558 - 00559 - 00560 - 00561 - 00562 - 00563 - 00564 - 00565 - 00566 - 00567 - 00568 - 00569 - 00570 - 00571 - 00572 - 00573 - 00574 - 00575 - 00576 - 00577 - 00578 - 00579 - 00580 - 00581 - 00582 - 00583 - 00584 - 00585 - 00586 - 00587 - 00588 - 00589 - 00590 - 00591 - 00592 - 00593 - 00594 - 00595 - 00596 - 00597 - 00598 - 00599 - 00600 - 00601 - 00602 - 00603 - 00604 - 00605 - 00606 - 00607 - 00608 - 00609 - 00610 - 00611 - 00612 - 00613 - 00614 - 00615 - 00616 - 00617 - 00618 - 00619 - 00620 - 00621 - 00622 - 00623 - 00624 - 00625 - 00626 - 00627 - 00628 - 00629 - 00630 - 00631 - 00632 - 00633 - 00634 - 00635 - 00636 - 00637 - 00638 - 00639 - 00640 - 00641 - 00642 - 00643 - 00644 - 00645 - 00646 - 00647 - 00648 - 00649 - 00650 - 00651 - 00652 - 00653 - 00654 - 00655 - 00656 - 00657 - 00658 - 00659 - 00660 - 00661 - 00662 - 00663 - 00664 - 00665 - 00666 - 00667 - 00668 - 00669 - 00670 - 00671 - 00672 - 00673 - 00674 - 00675 - 00676 - 00677 - 00678 - 00679 - 00680 - 00681 - 00682 - 00683 - 00684 - 00685 - 00686 - 00687 - 00688 - 00689 - 00690 - 00691 - 00692 - 00693 - 00694 - 00695 - 00696 - 00697 - 00698 - 00699 - 00700 - 00701 - 00702 - 00703 - 00704 - 00705 - 00706 - 00707 - 00708 - 00709 - 00710 - 00711 - 00712 - 00713 - 00714 - 00715 - 00716 - 00717 - 00718 - 00719 - 00720 - 00721 - 00722 - 00723 - 00724 - 00725 - 00726 - 00727 - 00728 - 00729 - 00730 - 00731 - 00732 - 00733 - 00734 - 00735 - 00736 - 00737 - 00738 - 00739 - 00740 - 00741 - 00742 - 00743 - 00744 - 00745 - 00746 - 00747 - 00748 - 00749 - 00750 - 00751 - 00752 - 00753 - 00754 - 00755 - 00756 - 00757 - 00758 - 00759 - 00760 - 00761 - 00762 - 00763 - 00764 - 00765 - 00766 - 00767 - 00768 - 00769 - 00770 - 00771 - 00772 - 00773 - 00774 - 00775 - 00776 - 00777 - 00778 - 00779 - 00780 - 00781 - 00782 - 00783 - 00784 - 00785 - 00786 - 00787 - 00788 - 00789 - 00790 - 00791 - 00792 - 00793 - 00794 - 00795 - 00796 - 00797 - 00798 - 00799 - 00800 - 00801 - 00802 - 00803 - 00804 - 00805 - 00806 - 00807 - 00808 - 00809 - 00810 - 00811 - 00812 - 00813 - 00814 - 00815 - 00816 - 00817 - 00818 - 00819 - 00820 - 00821 - 00822 - 00823 - 00824 - 00825 - 00826 - 00827 - 00828 - 00829 - 00830 - 00831 - 00832 - 00833 - 00834 - 00835 - 00836 - 00837 - 00838 - 00839 - 00840 - 00841 - 00842 - 00843 - 00844 - 00845 - 00846 - 00847 - 00848 - 00849 - 00850 - 00851 - 00852 - 00853 - 00854 - 00855 - 00856 - 00857 - 00858 - 00859 - 00860 - 00861 - 00862 - 00863 - 00864 - 00865 - 00866 - 00867 - 00868 - 00869 - 00870 - 00871 - 00872 - 00873 - 00874 - 00875 - 00876 - 00877 - 00878 - 00879 - 00880 - 00881 - 00882 - 00883 - 00884 - 00885 - 00886 - 00887 - 00888 - 00889 - 00890 - 00891 - 00892 - 00893 - 00894 - 00895 - 00896 - 00897 - 00898 - 00899 - 00900 - 00901 - 00902 - 00903 - 00904 - 00905 - 00906 - 00907 - 00908 - 00909 - 00910 - 00911 - 00912 - 00913 - 00914 - 00915 - 00916 - 00917 - 00918 - 00919 - 00920 - 00921 - 00922 - 00923 - 00924 - 00925 - 00926 - 00927 - 00928 - 00929 - 00930 - 00931 - 00932 - 00933 - 00934 - 00935 - 00936 - 00937 - 00938 - 00939 - 00940 - 00941 - 00942 - 00943 - 00944 - 00945 - 00946 - 00947 - 00948 - 00949 - 00950 - 00951 - 00952 - 00953 - 00954 - 00955 - 00956 - 00957 - 00958 - 00959 - 00960 - 00961 - 00962 - 00963 - 00964 - 00965 - 00966 - 00967 - 00968 - 00969 - 00970 - 00971 - 00972 - 00973 - 00974 - 00975 - 00976 - 00977 - 00978 - 00979 - 00980 - 00981 - 00982 - 00983 - 00984 - 00985 - 00986 - 00987 - 00988 - 00989 - 00990 - 00991 - 00992 - 00993 - 00994 - 00995 - 00996 - 00997 - 00998 - 00999 - 01000

20153 >



9 770391 748003

€ 7,00

ITALY ONLY

*"...volevo
ritagliare l'azzurro
del cielo."
"...I wanted a slice
of blue from the sky."*

Carlo Scarpa





Txt GABRIELE CAPPELLATO
Foto PINO MUSI

UNA CASA PER VOLARE

A HOUSE FOR FLYING

Un cubo astratto, metafisico, sospeso tra il materiale e l'immateriale, un'espressione di gravità e di levitazione insieme che simboleggia il fronteggiarsi del giorno e della notte.

L'abitazione non è segnata dalle convenzionali tipologie unifamiliari che abitualmente vediamo nei nostri territori. Il progetto di Davide Macullo infatti fa parte di un piano di quartiere per nuove case residenziali in un piccolo comune sopra Lugano, nel Canton Ticino.

L'edificio si presenta come un volume unico monolitico con un piano interrato e due livelli fuori terra abitabili, un patio a doppia altezza vero centro e cuore della casa che

An abstract, metaphysical cube, suspended between the material and the immaterial, at once an expression of gravity and of levitation, symbolising the contrast between day and night.

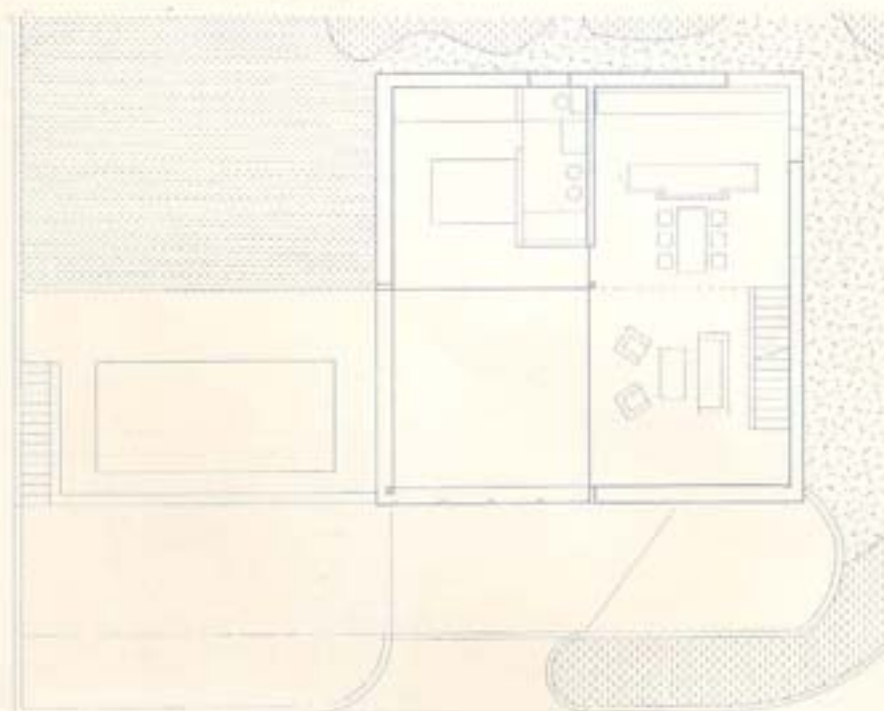
The house is quite unlike the usual single family homes we are used to seeing in our towns. Davide Macullo's project is, in fact, part of a neighbourhood plan for new residential building in a small municipality above Lugano, in Canton Ticino, Switzerland.

The building is in the form of a single monolithic volume, with a basement and two levels above

**Aria-luce,
pieno-ombra:
dualità eterne
dell'architettura
in una casa
a Muzzano,
nel Ticino**

Air-light, solid-shade:
eternal dualities
of architecture in
a house in Muzzano,
Canton Ticino







ne determina l'orientamento principale, definito nella sua volumetria, e da una struttura in acciaio tamponata da pannelli di vetro oscurati con elementi brise-soleil leggeri, mobili e orientabili.

Poiché le condizioni orografiche sono modellate secondo le curve di livello del terreno, le richieste del committente prevedevano, al piano interrato, un ingresso per l'abitazione con una scala di distribuzione oltre a un garage e locali tecnici, mentre al piano terra si trova la zona giorno composta da uno spazio completamente aperto - pranzo e soggiorno - con cucina e un patio esterno coperto. In posizione arretrata la zona notte con camera padronale, servizi e terrazza. Al primo piano le camere dei figli e uno studio attorno alla doppia altezza centrale intesa come grande spazio di riconoscimento alla qualità della vita.

L'intero progetto si regge sul confronto fra opacità e limpidezza: da una parte, il pieno incastrato che fa sentire tutta la sua gravità e un deciso radicamento al suolo; dall'altra il vetro, il senso etereo e leggero che incontra il piacere dello spirito.

Questa realizzazione vuole rappresentare la forte dualità che esiste sempre in architettura: fisicità del materiale, tradizione del costruire, contro il 'vuoto' dell'aria e l'ino-



ground. The heart of the house, a two-storey central patio, determines its main orientation, as defined by its form and by its structure, a steel frame closed by glass panels shaded by lightweight, removable and adjustable brise-soleil elements.

Given the geographical conditions of the sloped site, client requirements included an entryway with stairs, garage and utility rooms at the basement level while the ground floor consists of a large open space with dining and living areas, kitchen and a covered outdoor patio. Towards the rear are the master bedroom, bathrooms and a terrace. On the first floor, the children's bedrooms and a study are located around the double height central patio, a large space which pays tribute to the quality of life.

Materiali utilizzati: calcestruzzo armato, pietra, vetro, serramenti con vetro isolante trasparente tipo thermopane montato su telai di alluminio, struttura portante in calcestruzzo armato rivestito con parti in mattoni, intonaco fine, legno.

Materials used: reinforced concrete, stone, glass, windows with transparent thermopane-type insulated glazing and aluminium frames, load-bearing structure in reinforced concrete faced with brick, plaster and wood.



Progettista:
Arch. Davide Macullo,
Lugano
Collaboratori:
G. Botta, D. Lungo,
G. Medri, C. Schwitters
Calcolo delle strutture:
Ing. Eraldo Pianetti,
Vacallo
Impiantisti:
Elettrotecnici:
Ing. Solcà, Mendrisio
Fisico della costruzione:
Franco Semini, Lugano
Arredamento:
La casa, Mendrisio
Direttore dei lavori:
Adolfo Melegoni, Stabio

Architect:
Davide Macullo, Lugano
Project team:
G. Botta, D. Lungo,
G. Medri, C. Schwitters
Structural engineering:
Eraldo Pianetti, Vacallo
Electrical engineering:
Solcà electrical consulting,
Mendrisio
Mechanical engineering:
Franco Semini, Lugano
Interiors: La Casa, Mendrisio
Construction management:
Adolfo Melegoni, Stabio



The entire project represents a contrast between opacity and transparency: at one side, a tight solidity and a strong connection to the ground; on the other, glass, with its sense of the ethereal and the pleasure of the spirit.

The building symbolize a strong duality which has always existed in architecture: the physicality of the material, of the building tradition, against the 'emptiness' of air and of technological innovation.



vazione tecnologica. In tal modo la casa assume un rapporto molto forte con il territorio contestualizzandosi nella realtà del luogo; un'abitazione per la vita quotidiana dell'uomo rappresentata dall'espressione di una micro scala dell'edificio in rapporto alla macro scala del paesaggio. Un segno di sospirata leggerezza e originalità, un gesto generoso e rigoroso dove possiamo vedere il riflesso del cielo, la ghiaia, l'acqua, l'erba, il susseguirsi delle stagioni fino a noi stessi.

Thus it maintains a very strong relationship with the surrounding context; it is a dwelling designed for daily life, the expression of the micro-scale of residential building in relationship to the macro-scale of the landscape. The house is characterised throughout by a quest for lightness and originality, a generous yet rigorous gesture which reflects the sky, the gravel, the water, the grass, and the succession of the seasons.