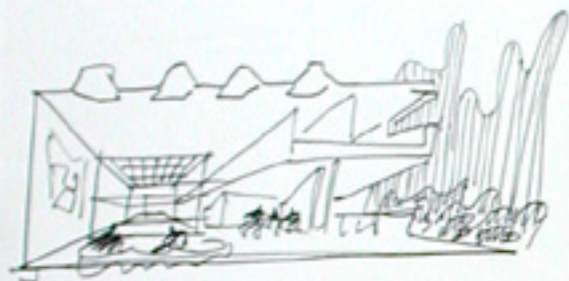


# LA CASA

13. Case di vacanza

# CASA SOLDINI

MACULLO



Nella casa Soldini di Muzzano in Svizzera, favorita da una felice collocazione, con un'apertura paesaggistica di grande suggestione, il compito assunto dal progetto è di grande chiarezza: costruire un luogo dove l'utente sia costantemente in rapporto con gli elementi dell'ambiente che circonda l'edificio.

La composizione trae le sue linee guida dalle caratteristiche morfologiche e climatiche del luogo, interpretate per dare vita a un organismo abitativo che ha nella massima compenetrazione interno-esterno il proprio obiettivo. La costruzione è a pianta quadrata e lo spazio interno è pensato come spazio aperto eliminando la scala intermedia delle divisioni interne che vengono risolte con l'arredo.

Questa abitazione rispetta il principio cardine dello sfruttamento passivo dell'apporto energetico solare aprendo il più possibile i lati che godono della migliore esposizione solare e proteggendo, minimizzando le aperture in corrispondenza dei prospetti più "freddi". Inoltre, la totale controllabilità delle aperture e schermature del volume vetrato consente di evitare ogni fenomeno di surriscaldamento. I materiali impiegati sono pochi: il calcestruzzo armato per il grande muro che mette in rapporto l'edificio con il terreno, il vetro e l'alluminio (essenziale per ottenere l'effetto di trasparenza cercato dal progettista) per le aperture e il mattone di cotto paramano per i muri perimetrali (in questo caso un mattoncino belga dal caratteristico colore giallo chiaro) usato come rivestimento per le sue buone caratteristiche fisiche.

Fotografie di Pino Musi, Como





Il vetro, l'alluminio e il legno chiaro dominano lo spazio interno che è pensato come spazio aperto limitando il più possibile le divisioni interne che vengono risolte con l'arredo. L'elemento verticale della scala è chiuso da una parete vetrata e si collega al parapetto del soppalco che si affaccia sul grande ambiente destinato al soggiorno. L'allestimento è sobrio e minimale, l'arredo essenziale in gran parte integrato con pezzi di design come le due poltroncine in tubolare d'acciaio di Le Corbusier.



