

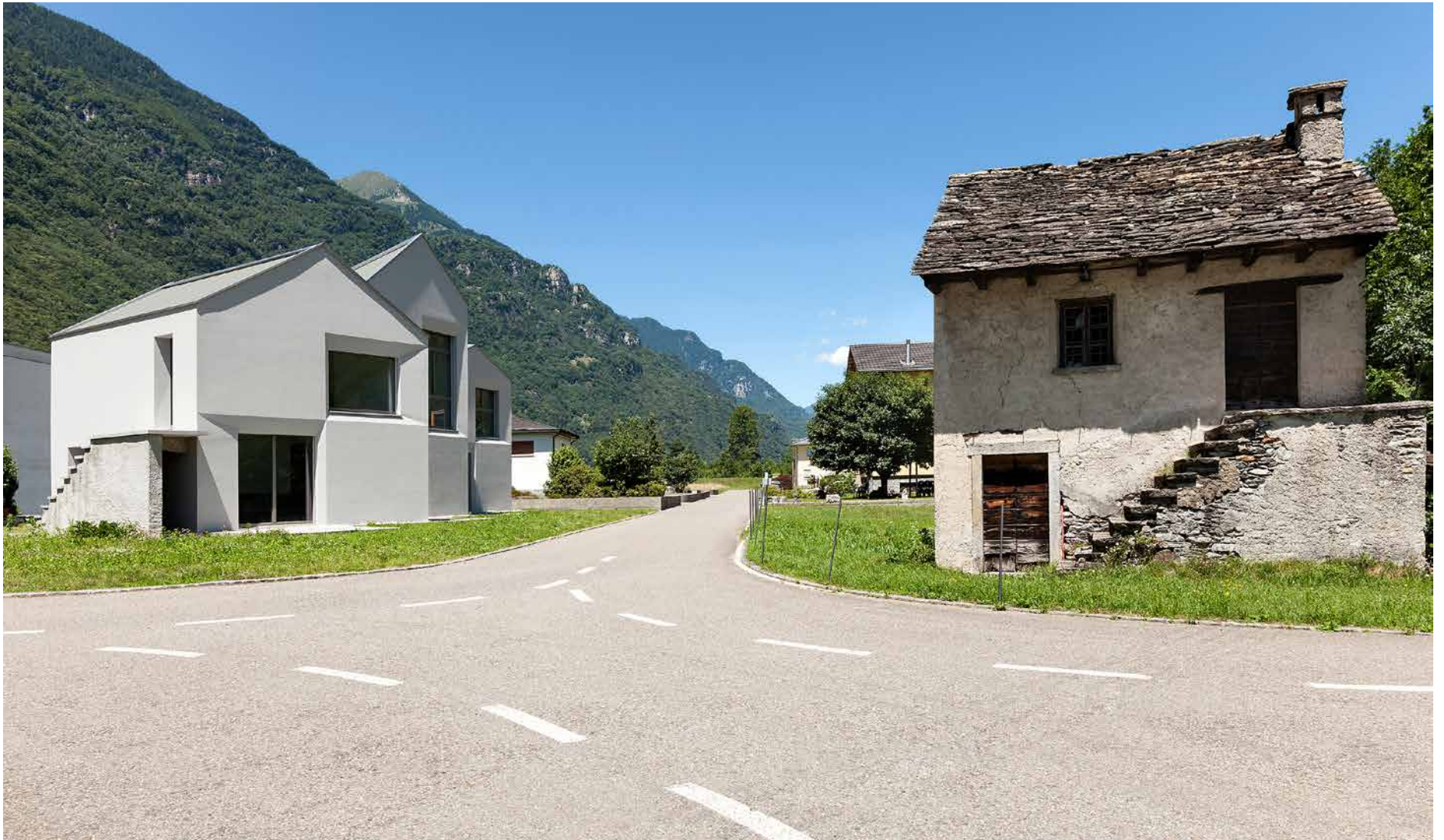
# A03 HOUSE, PREONZO (TI)

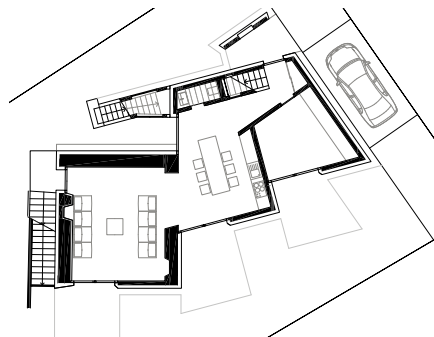


Behutsamer Umgang mit historischer Bausubstanz: Die belassene Aussentreppe, die Interpretation des regionaltypischen Satteldachs sowie der Verweis auf die ursprüngliche Zweigeschossigkeit sind Reminiszenzen an das ursprüngliche Steingebäude.

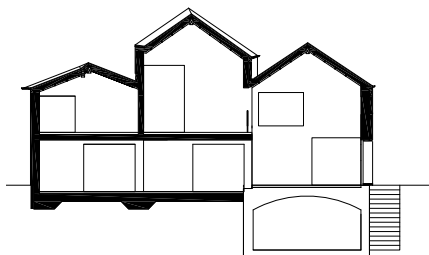
Le souci de respecter le patrimoine bâti historique: l'escalier extérieur fidèlement restitué, l'interprétation du toit à deux versants (en bâtière) typique de la région ainsi que la référence aux deux étages d'origine forment des réminiscences à la bâtisse de pierre authentique.

Architektur — architecture:  
Davide Macullo Architects





Grundriss Erdgeschoss  
Plan du rez-de-chaussée



Schnitt  
Coupe

Das sorgfältige und zurückhaltende Design ist eine Hommage an das ursprüngliche Steingebäude. Auf den ersten Blick orientiert sich die Dachfläche an den traditionellen Satteldächern der Region, in Wahrheit ist sie aber eine Interpretation derselben. Je nach Blickwinkel verwandelt sie sich in ein surreales Bild, welches wieder im Inneren der Räumlichkeiten zu erfahren ist. Die alten Gebäude waren aus Stein gebaut und entstanden als kompakte Volumen. Die neue Präsenz teilt sich in drei ähnliche Volumen, eines davon bestehend. Das bestehende Volumen wurde im Inneren als ein einziger Raum konzipiert, macht jedoch durch die originelle Struktur die ehemalige Lage der Balken für das Warendepot des ersten Obergeschosses sichtbar. Die Aussentreppe sowie der Keller wurden im Originalzustand belassen und dienen als Zeitzeuge des ehemaligen Gebäudes. Drastische Umbaumassnahmen veränderten die ursprüngliche Form vieler der Ställe und mit ihr das Erscheinungsbild der ganzen Region, so dass es den Architekten bei ihrem Projekt ein grosses Anliegen war, mit der historischen Bausubstanz behutsam umzugehen.

**Davide Macullo Architects**  
Via Lavizzari 10, 6900 Lugano  
[www.macullo.com](http://www.macullo.com)

Bezugsfertigstellung: 2013  
Geschossfläche: 157 m<sup>2</sup>  
Gebäudevolumen: 780 m<sup>3</sup>

La conception soignée et sobre est un hommage à l'ancien bâtiment en pierres. À première vue, la surface du toit est orientée sur les toits à pignons traditionnels de la région, mais en vérité c'est une interprétation de la même chose. Selon l'angle, elle se transforme en une image surréaliste que l'on discerne à nouveau à l'intérieur des locaux. Les anciens bâtiments ont été construits en pierres et édifiés tel un volume compact. La nouvelle présence est divisée en trois volumes similaires, dont l'un est existant. Le volume existant est conçu à l'intérieur comme un espace unique, mais rend visible l'ancien emplacement des poutres pour le dépôt de marchandises du premier étage par la structure d'origine. Les escaliers extérieurs et la cave ont été laissés dans leur état d'origine et servent de témoins de l'ancien bâtiment. Des mesures drastiques d'altération ont modifié la forme originale de la plupart des étables, et avec elle, l'apparence de toute la région. De fait, cela a donc entraîné une grande préoccupation pour les architectes dans leur projet de traiter avec précaution l'édifice historique.

**Davide Macullo Architects**  
Via Lavizzari 10, 6900 Lugano  
[www.macullo.com](http://www.macullo.com)

Première mise en service: 2013  
Surface d'étage: 157 m<sup>2</sup>  
Volume bâti: 780 m<sup>3</sup>

## Fahrzeugeinrichtungen nach Mass

Dank vollausgestatteten Firmenfahrzeugen haben Ihre Monteure den Arbeitsplatz immer dabei und sparen somit wertvolle Arbeitszeit. Die Fami AG installiert vollständige Fahrzeugeinrichtungen oder einzelne Teile wie Bodenplatten oder Laderampen. Die grosse Flotte an Demo-Fahrzeugen gibt Ihnen die Möglichkeit, spezifische Zusammensetzungen vorab zu testen. Dank flexibler Einrichtungssysteme stellt die Fami AG aus den einzelnen Modulen eine für Ihren Betrieb passende Fahrzeugeinrichtung zusammen. Alle Vorschläge für Ihre Fahrzeugeinrichtungen werden mit 3D-Zeichnungen auf Basis von Fahrzeugmarke und -typ und der gewünschten Ausstattung ausgearbeitet. Damit erhalten Sie in kürzester Zeit einen massgenauen 3D-Plan der Innenausstattung bis ins kleinste Detail.

**Fami AG**  
[www.fami-ag.ch](http://www.fami-ag.ch)

## Equipements de véhicule sur mesure

Grâce à des véhicules d'entreprise entièrement équipés, vos installateurs sont toujours sur le lieu de travail, économisant ainsi un temps précieux. Grâce à ses systèmes d'ameublement flexibles, la Fami AG adapte un équipement de véhicule à partir de chaque module individuel adapté à votre équipement de véhicules d'exploitation. Toutes les suggestions pour votre équipement de véhicule peuvent être développées avec des dessins en 3D sur la base de la marque et type du véhicule et les caractéristiques souhaitées. Vous recevez alors une carte 3D des dimensions exactes de l'intérieur dans les moindres détails. Certifications GS pour les intérieurs, les rampes de chargement, les systèmes de galeries de toit et porte-échelles augmentent la sécurité de vos employés.

**Fami SA**  
[www.fami-ag.ch](http://www.fami-ag.ch)

