

Swisshouse XXXV Rossa

Daide Macullo Architects

Via Luigi Lavizzari, 10 - Lugano CH
www.macullo.com

Photos by Fabrice Fouillet

LOCATION

Rossa, Calanca Valley, Grisons, Switzerland

YEAR

2019

LEAD ARCHITECT

Daide Macullo

PROJECT DESCRIPTION

Part of a wider project of artistic and architectural interventions set in then Calanca valley, this modest structure underlines a commitment to create a bridge between the DNA of a place and its future.

The intervention emphasises the meanings of the existing structures, interprets a condition of past cultures and links them to an instinctive vision of the place. The volume is in dialogue with the vernacular buildings present in the village, taking on its forms and dimensions, but escapes imitation, offering up continuous surprises from its dynamic cubic matrix. Its lightness on the inside is in contrast to the external appearance and enriches the experience of a journey, gives a sense of calm and freedom, offering unexpected views to the outside. The roof is the result of an analysis of the surrounding context; the inclined surfaces suddenly disappear and there is no clear perception until you enter, when, thanks to the double height you can grasp the spatiality of this small jewel.

Parte di un più ampio progetto di interventi artistici e architettonici ambientato in Val Calanca, questa modesta struttura sottolinea l'impegno a creare un ponte tra il DNA di un luogo e il suo futuro. L'intervento enfatizza i significati delle strutture esistenti, interpreta una condizione di culture passate e le lega ad una visione istintiva del luogo. Il volume dialoga con gli edifici vernacolari presenti nel borgo, assumendone forme e dimensioni, ma sfugge all'imitazione, offrendo continue sorprese alla sua dinamica matrice cubica. La sua leggerezza all'interno contrasta con l'aspetto esteriore e arricchisce l'esperienza di un viaggio, dona un senso di calma e libertà, offrendo scorci inaspettati. La copertura è il risultato di un'analisi del contesto circostante; le superfici inclinate scompaiono all'improvviso e non c'è percezione netta fino a quando non si entra, grazie alla doppia altezza si riesce a cogliere la spazialità di questo piccolo gioiello.





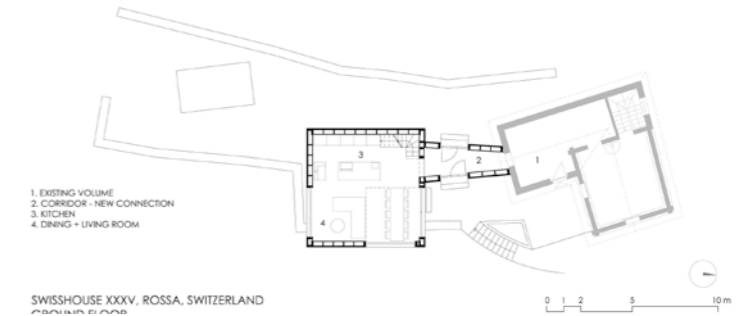
STUDIO PROFILE

Davide Macullo Architects, based in Lugano, Switzerland, was founded in 2000. The ethos of the studio is one that promotes an open and cultural exchange with architects, artists and collaborators coming from different backgrounds. The diverse contributions promote a dialogue between the specificity of the project, the universality of the contexts and the psychology of space. This 'drawing from context' encourages and helps sustain a local-meets-global, embracing approach to architecture, spanning from the theoretical to the practical and detail level, to territorial analysis, pedagogy and sustainability in construction. In Rossa, Canton Grisons, he is a founding member of the Rossarte foundation which promotes public and private interventions in situ by international artists to influence daily life through contemporary art. Prior to the foundation of his own studio, he was project architect in the atelier of Mario Botta with responsibility for international projects [1990-2010].

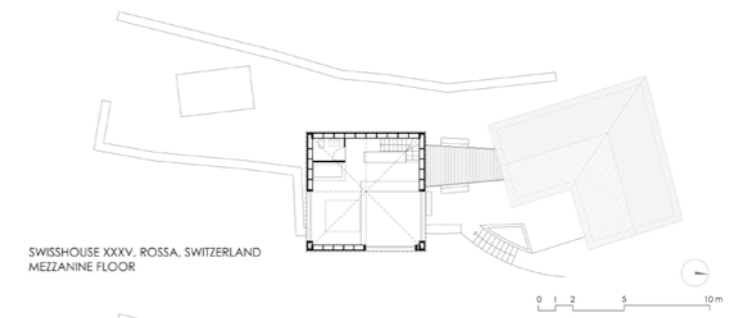
Davide Macullo Architects, con sede a Lugano, Svizzera, è stato fondata nel 2000. L'etica dello studio è sostenere uno scambio aperto e culturale con architetti, artisti e collaboratori provenienti da background diversi. I diversi contributi promuovono un dialogo tra la specificità del progetto, l'universalità dei contesti e la psicologia dello spazio. Questo "drawing from context" incoraggia e aiuta a sostenere un approccio all'architettura che abbraccia il locale, incontra il globale, dal livello teorico a quello pratico e di dettaglio, all'analisi territoriale, alla pedagogia e alla sostenibilità nell'edilizia. A Rossa, Canton Grigioni, è socio fondatore della Fondazione Rossarte che promuove interventi pubblici e privati in situ di artisti internazionali per influenzare la vita quotidiana attraverso l'arte contemporanea. Prima della fondazione del proprio studio, è stato progettista presso l'atelier di Mario Botta con responsabilità per progetti internazionali [1990-2010].



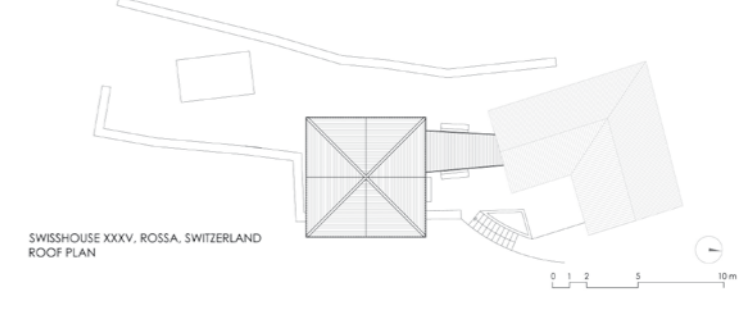
SWISSHOUSE XXXV, ROSSA, SWITZERLAND
LOCATION PLAN



SWISSHOUSE XXXV, ROSSA, SWITZERLAND
GROUND FLOOR



SWISSHOUSE XXXV, ROSSA, SWITZERLAND
MEZZANINE FLOOR



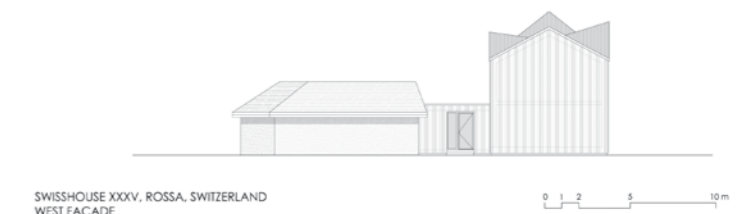
SWISSHOUSE XXXV, ROSSA, SWITZERLAND
ROOF PLAN



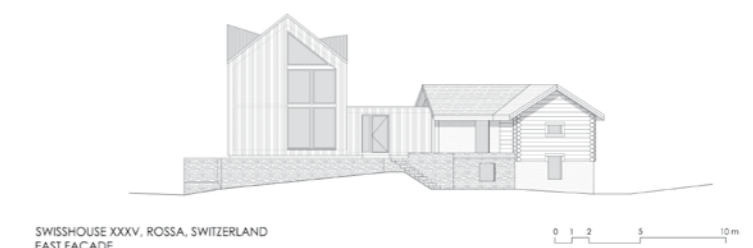
NORTH FACADE

SOUTH FACADE

SWISSHOUSE XXXV, ROSSA, SWITZERLAND



SWISSHOUSE XXXV, ROSSA, SWITZERLAND
WEST FACADE



SWISSHOUSE XXXV, ROSSA, SWITZERLAND
EAST FACADE